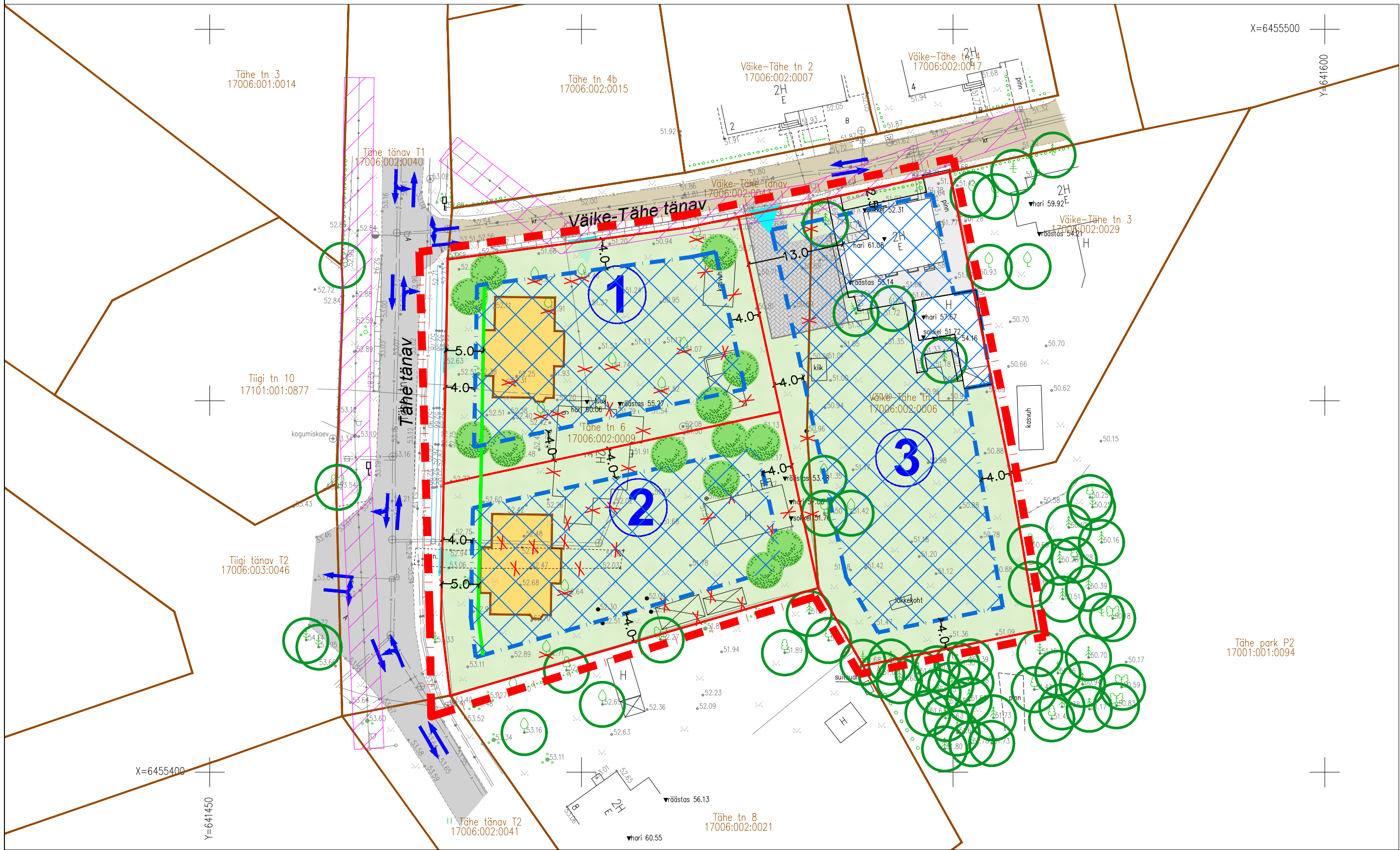


Elva linnas

Tähe tn 6 ja Väike- Tähe tn 1 kinnisasjade detailplaneering

PLANEERINGU PÕHIJOONIS



PLANEERITAVATE KRUNTIDE EHITUSÕIGUS JA PÕHILISED ARHITEKTUURINÕUDED

Krundi aadress	Krundi pindala	Krundi planeeritud kasutamise sihtotstarve/osakaal	Hoonete suurim lubatud ehitise-alune pind	Hoonete suurim lubatud arv krundil	Hoonete suurim lubatud korruselisus	Hoonete lubatud maksimaalne kõrgus (maapinnast)	Hoonete suurim lubatud sügavus (maapinnast)	Lubatud katuse-kalle
POS 1	1202 m ²	Üksikelamu maa EP 100%	400 m ²	2 hoonet (1 elamu+1 abihoone)	Elamul 2 (maapealset) korrust, abihoonel 1 (maapealne) korrus. Lubatud maa-alune korrus.	Elamul 8,5 m, abihoonel 5,0 m	2,5 m	20-40°
POS 2	1287 m ²	Üksikelamu maa EP 100%	400 m ²			Elamul 8,5 m, abihoonel 5,0 m	2,5 m	20-40°
POS 3	1768 m ²	Üksikelamu maa EP 100%	400 m ²			Elamul 8,5 m, abihoonel 5,0 m	2,5 m	20-50°

TINGMÄRGID

	DETAILPLANEERINGUALA PIIR
	OLEMASOLEVA KATASTRIÜKSUSE PIIR
	PLANEERITUD KRUNDI PIIR
	PLANEERITUD KOHUSTUSLIK EHITUSJOON (vt märkused pkt 3)
	OLEMASOLEV VEETORU
	OLEMASOLEV ISEVOOLNE KANALISATSIOONITORU
	OLEMASOLEV SIDEKAABEL
	OLEMASOLEV MADALPINGE ELEKTRIÕHULIIN
	OLEMASOLEV VÕRKPIIRE
	OLEMASOLEV HOONE
	PLANEERITUD HOONESTUSALA (vt märkused pkt 2)
	ÜSIKELAMU ILLUSTREERIV VÕIMALIK MAHT JA LAHENDUS
	OLEMASOLEV ASFALKATTEGA SÕIDUTE
	OLEMASOLEV ASFALKATTEGA SÕIDUTE
	OLEMASOLEV PINNASETEE
	PLANEERITUD MURUALA
	OLEMASOLEVA MADALPINGE ELEKTRIÕHULIINI KAITSEVÕÖND 2+2m
	OLEMASOLEV KÕRGHALJASTUS/ PUU
	OLEMASOLEV MADALHALJASTUS/ PÕÖSAS
	PLANEERITUD KÕRGHALJASTUS (täpne asukoht määratakse projekteerimisel)
	OLEMASOLEVAD SÕIDUSUUNAD
	OLEMASOLEV JUURDEPÄAS KRUNDILE
	PLANEERITUD LIKVIDEERITAV OBJEKT
	OLEMASOLEV ELEKTRILIITUMISKILP
	OLEMASOLEV TÄNAVAVALGUSTI

MÄRKUSED:

- Geodeetiline alusplaan mõõtkavas 1:500 on koostatud Metricus OÜ (EEG000258) poolt, 01.2025. a, töö nr 25G9541. Koordinaadid L-Est'97 süsteemis, kõrgused EH2000 süsteemis.
- Viljapuude likvideerimine on planeeritud vastavalt Tähe tn 6 lammutusprojektile. Planeeritava kõrghaljastuse asukoht joonisel on illustratiivne ja täpsustub projekti staadiumis. Vt täpsemalt seletuskiri pkt 5.8.
- Planeeritavatele kruntidele POS 1 ja POS 2 on määratud kohustuslik ehitusjoon 5,0 m kaugusele tänava poolsest krundi piirist. Kohustuslikul ehitusjoonel peab paiknema elamu domineeriva seina maht. Väiksemad lisamahud (varikatused ja trepid jm) võivad olla üle kohustusliku ehitusjoone, kuid peavad paiknema hoonestusalas.
- Planeeringu jooniste juurde kuulub lahutamatu osana detailplaneeringu seletuskiri.

	Planeeringu koostamisest huvitatud isik				
	Austa OÜ				
	Töö nimetus Elva linnas				
	Tähe tn 6 ja Väike- Tähe tn 1 kinnisasjade detailplaneering				
Projekti juht, maastikuarhitekt Jane Asper	Joonise nimetus PLANEERINGU PÕHIJOONIS				
	Kuupäev aug. 2025	Joonis 4	Jooniseid 6	Mõõt 1:500	Töö nr DP-03-25